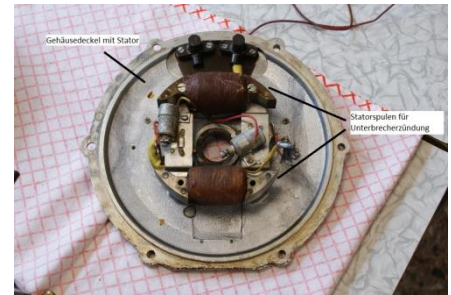
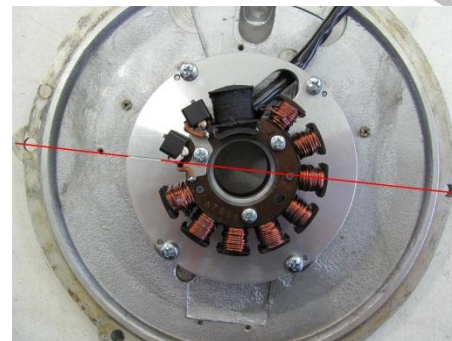


## Einbau Elektronikzündung Powerdynamo in Barkas ZW1103 (TS 8/8)

1. Alte Zündanlage ausbauen.



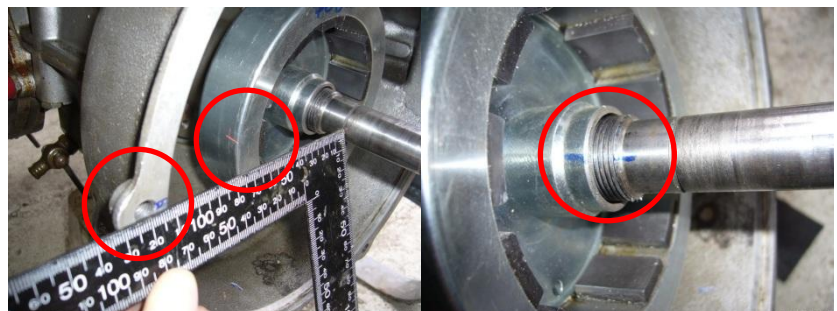
2. Neuen Stator auf Gehäusedeckel montieren.  
Darauf achten, dass die Markierungen auf der Statorplatte mit den seitlichen Löchern fluchten (Rote Linie)



3. Zylinder 1 auf 3 mm vor O.T. stellen  
Markierung links am Gehäuse anbringen



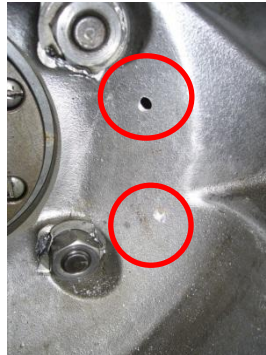
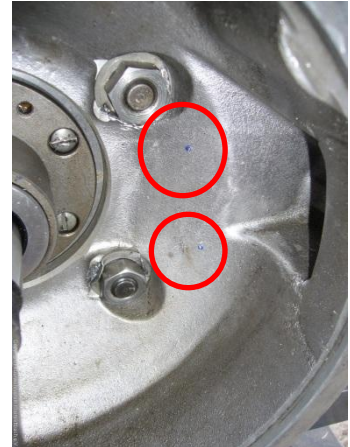
4. Rotor so aufsetzen, dass die Markierung am Gehäuse mit der Markierung Rotor fluchtet. Unbedingt darauf achten, dass sich die Kurbelwelle nicht verdreht! Position des Rotors auf der Kurbelwelle markieren. Rotor wieder abnehmen.



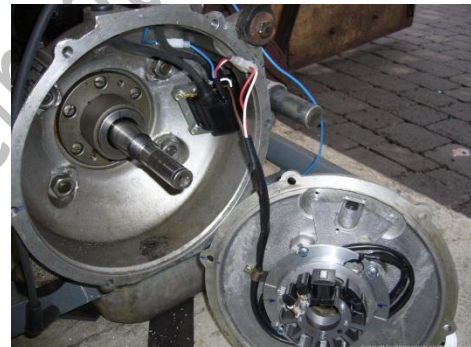
5. Zündspule befestigen (hier wird eine Möglichkeit aufgezeigt die Zündspule kann natürlich auch wo anders angebracht werden)

Zündspule anhalten und Löcher am Gehäuse markieren.

Löcher mit Durchmesser 5,2 mm bohren.



- 
6. Zündkabel und blaues Kabel für Schalter in Gehäuse einführen.  
Zündspule laut Schaltplan mit Stator und Zündkabeln verbinden.  
Zündspule mit Schrauben und Muttern (M5) am Gehäuse befestigen. Braunes Massekabel nicht vergessen!



- 
7. Rotor erneut aufsetzen - dabei auf die in Schritt (4) gemachten Markierungen achten - und ihn dann mit der Spezialmutter befestigen.



- 
8. Blaues Kabel über Schalter mit Masse verbinden um Zündung ein und aus zu schalten.

- 
9. Zum Einstellen der Zündung Gehäusedeckel abnehmen, die beiden 6-Kantschrauben links und rechts auf der inneren Platte lösen und den Stator entsprechend verdrehen.